



Acclarix AX3 VET

--System nowej generacji



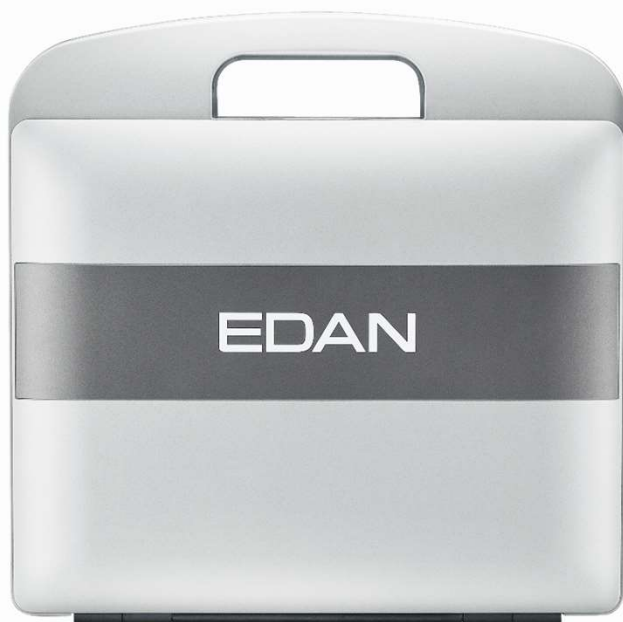
EDAN Instruments, Inc.

IP Polska Sp. z o.o.

www.ultrasonografy24.pl

tel: 601 130 330

email: piotr@ippolska.pl



Rozświetl swój obraz
jednym dotknięciem





Innowacyjny design

- 15.6-calowy monitor medyczny LCD z wysoką rozdzielczością i 180-stopniowy kąt ekranu.
- 10.1-calowy czuły ekran dotykowy dający swobodę pracy w zasięgu ręki.
- Lekka obudowa ze stopu magnezu o wadze 4,5 kg zapewnia niesamowite wrażenia.
- Elastyczna konfiguracja portów głowic - dostępne są jeden lub dwa porty głowic.
- Krótki czas startu i zakończenia pracy.
- Ciągła praca na baterii przez 2 godziny.



Znakomite obrazowanie

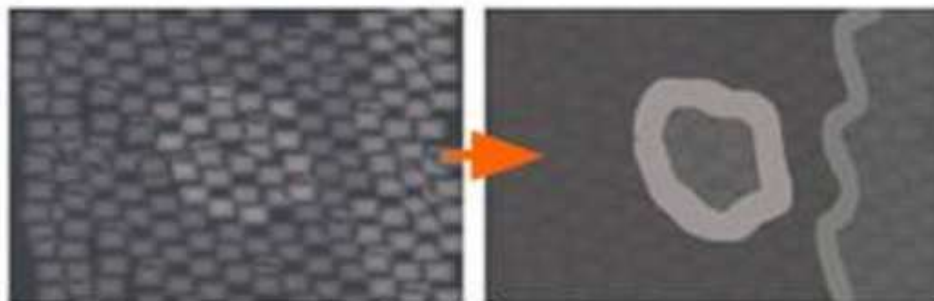
- TAI (adaptacyjne obrazowanie tkankowe).
- eBoost (technologia ulepszenia echa).
- eView (złożone obrazowanie przestrzenne SCI i złożone obrazowanie częstotliwościowe FCI).
- PIH (obrazowanie harmoniczne z inwersją fazy).
- eSRI (redukcja szumów i artefaktów oraz wyostrzone obrazowanie krawędzi).
- Multi-beam (technologia formowania wielu wiązek)
- Zaawansowane technologie IT.



Adaptacyjne Obrazowanie Tkankowe TAI

*Podstawowa technologia Acclarix -TAI, **automatycznie i stale** optymalizuje wybrane parametry, zapewniając doskonałe obrazowanie we wszystkich trybach.*

**W B-mode, TAI dostosowuje parametry, by zapewnić wyraźniejszy obraz struktur tkankowych.
W badaniu Doppler, TAI automatycznie dostraja obraz do stanu przepływu, zapewniając lepszą ciągłość, wykrywanie ścian i wypełnienie naczyń.**



Obraz zwykły

Obraz TAI

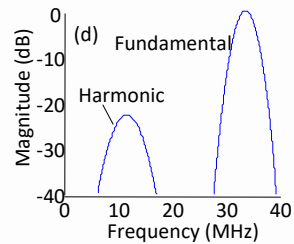
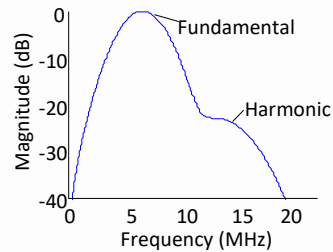


Złożone obrazowanie przestrzenne (SCI)



SCI łączy wiele obrazów pod kątem w jeden, bez spadku liczby klatek na sekundę. Na obrazie jest mniej cienia, co poprawia przejrzystość i rozdzielczość obrazu oraz daje więcej informacji diagnostycznych. W obrazowaniu SCI podwójny widok jest dostępny.

Oczyszczone Obrazowanie Harmoniczne PIH



Harmonics **Off**



Harmonics **On**

Wysoki stosunek sygnału do szumu aby uzyskać lepsze tłumienie zakłóceń.
Oczyszczone obrazowanie harmoniczne dla lepszej rozdzielczości kontrastowej i wyostrenia krawędzi .



Redukcja szumów i artefaktów (eSRI)



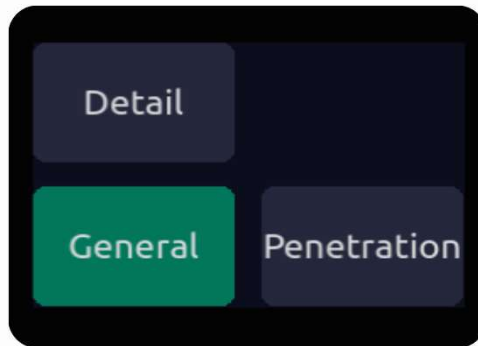
Doskonała rozdzielczość przestrzenna i kontrastowa.
 Wyostrza krawędzie aby uzyskać czyste obrazy dzięki
 spójnemu wykrywaniu ścian i granic tkanek.
 Cztery poziomy pracy: niski, średni, wysoki i wyłączony.

Intuicyjna obsługa i efektywna praca

- eOptimized — optymalizacja obrazu dotykaniem w B/Color/PW.
- PW auto trace — jedno dotknięcie do automatycznych pomiarów prędkości.
- Pamięć o dużej pojemności z transferem USB.
- eTouch — wydajna kontrola gestami.
- Innowacyjny układ interfejsu użytkownika z czytelnym i dokładnym podziałem funkcji.



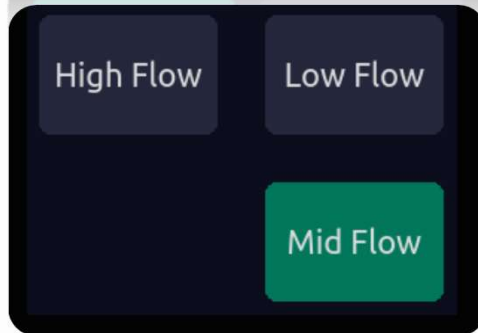
Intuicyjna obsługa



Wystarczy dotknąć aby dostosować ustawienia obrazu dla różnych pacjentów

Optymalizacja wielu parameterów:

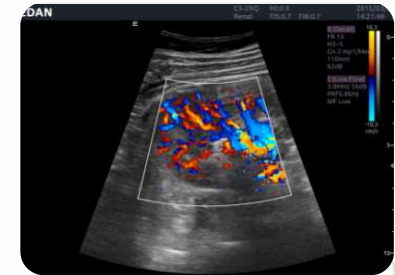
- Częstotliwość w B-mode
- Harmoniczne
- Mapa szarości
- Poziom dynamiki
- Auto Focus



Wystarczy dotknąć by zoptymalizować obraz w color doppler

Optymalizacja wielu parameterów:

- Częstotliwość color
- PRF/Skala
- Filtr ścian



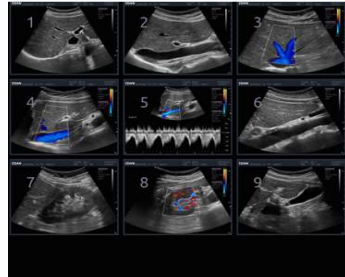
Efektywna praca

Exam Database
Filter: 2015/03/11 Storage Area: Internal HD 24 GB of 426 GB

Patient ID	Patient Name	Preset	Size(Mb)	Date	Birth
56789	SMITH, JOHN	Low Ex...	13.5	2015/03/11 00:07:34	
123456	DOE, JOHN	Neuro...	18	2015/03/11 00:09:31	
123456	DOE, JANE	Breast	18	2015/03/11 00:06:42	

Selected: Items (0 / 0 MB total)
Destination: []

Baza obrazów



2020/6/18

13

Exam Date: 20150311

Name	Patient ID	Accession
DOB	Age	

Measurements

W. Ploche	Length	1.01	mm
	Depth	10.00	mm
	Angle	1.00	mm
	Volume	0.00	mm
	Volume	0.07	mm

W. Ploche

Length	1.30	mm
Depth	10.00	mm
Angle	1.00	mm
Volume	0.00	mm

Profil

W. Ploche	PL	1.10	mm
	AP	2.00	mm
	SP	0.00	mm
	TP	0.00	mm
	LP	0.00	mm
	RP	1.00	mm
	BP	1.00	mm
	CP	0.00	mm
	CP	0.00	mm

Diagnosis: []
No annotations have been entered yet.



SchoweK



Wszystostronność - precyzyjne głowice weterynaryjne



L12-5Q



L17-7Q



C5-2Q



MC8-4Q



MC9-3TQ



VEL8-3WQ



VEL12-5Q



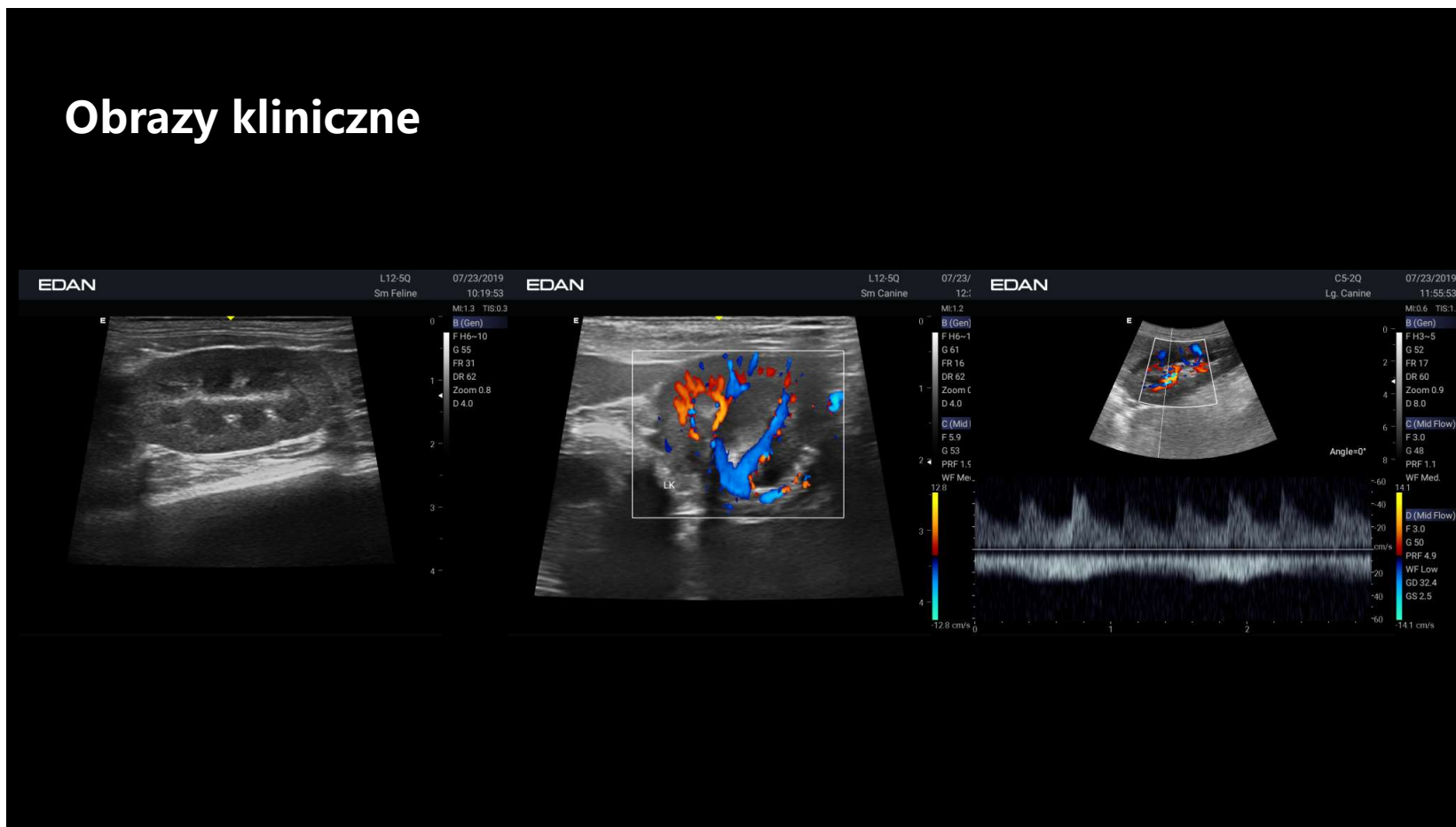
P5-1Q



P7-3Q



Obrazy kliniczne



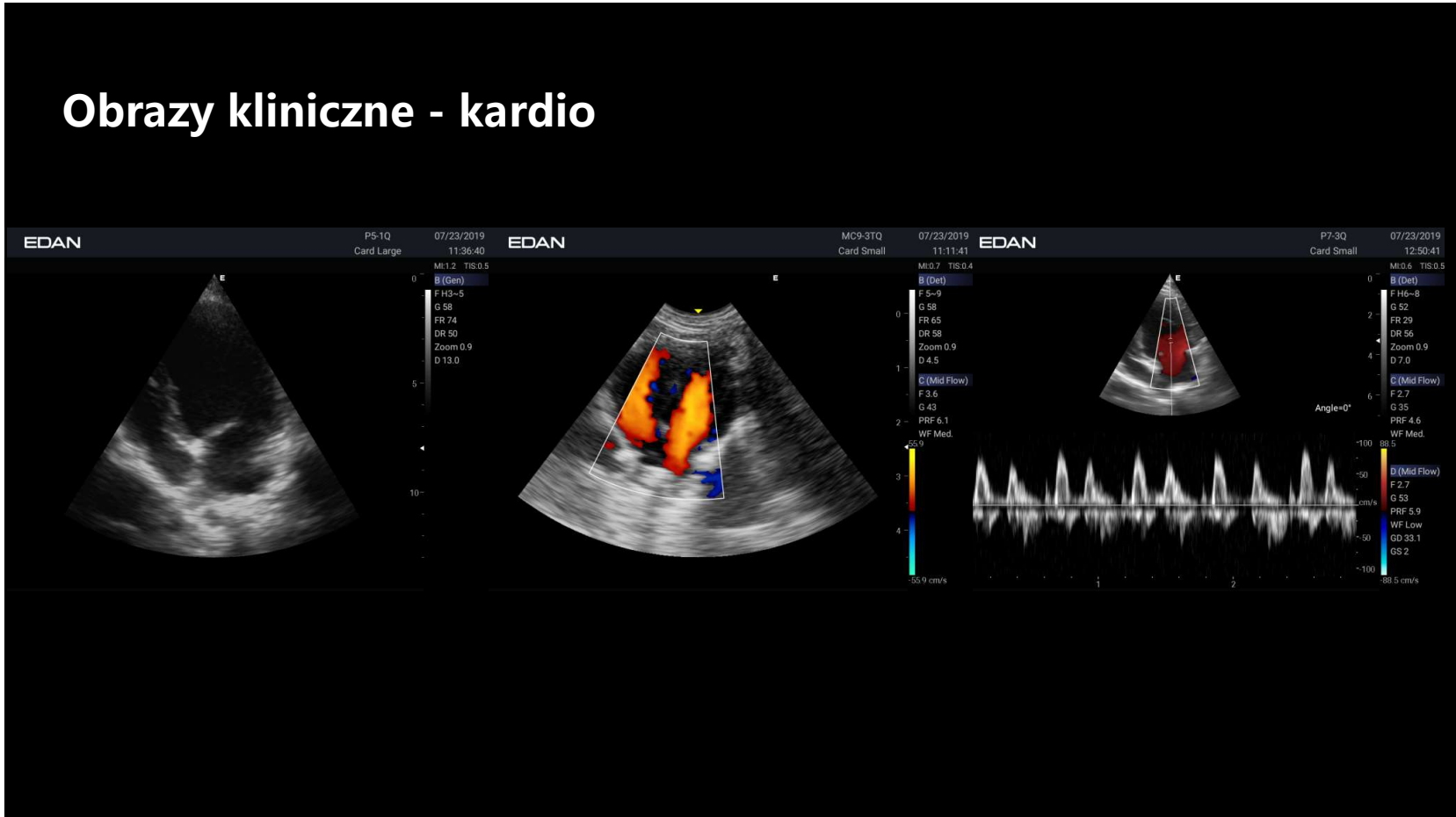
Obrazy kliniczne



Obrazy kliniczne



Obrazy kliniczne - kardio





Dziękujemy za uwagę!

www.ultrasonografy24.pl


EDAN
A world of potential